

Mフレッツ接続ツールVer.3再インストール時のご注意

ご契約時に送付させて頂いている各種ガイド等のインストール手順と異なる部分がございますので、ご注意ください。

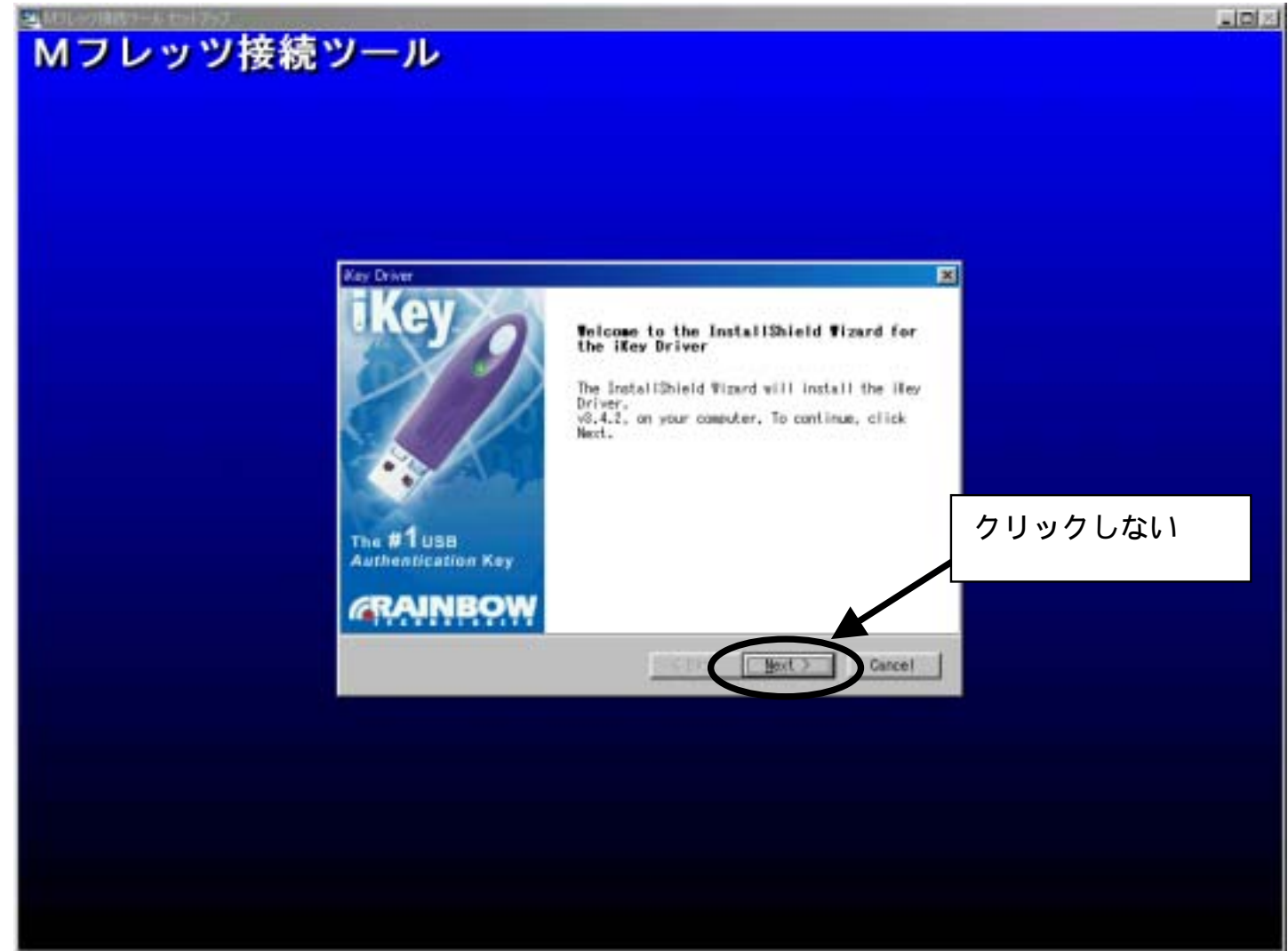
Windows98SEで動作するパソコン等にMフレッツ接続ツールVer.3を再インストールする場合、以下の手順にしたがって再インストールを実施してください。

(1)「Mフレッツ接続ツールVer.3 セットアップガイド」STEP2 Windows 98SE、Windows Meの場合に従って、インストールを開始する。

(2)インストール手順のP4 ~ までを実施する。

(3)P4 のメッセージウィンドウ(画面1)が表示されたら、「Next」をクリックせずに、バックグラウンドに隠れている「ディスクの挿入」を要求するメッセージウィンドウ(画面2)を前面にだす。

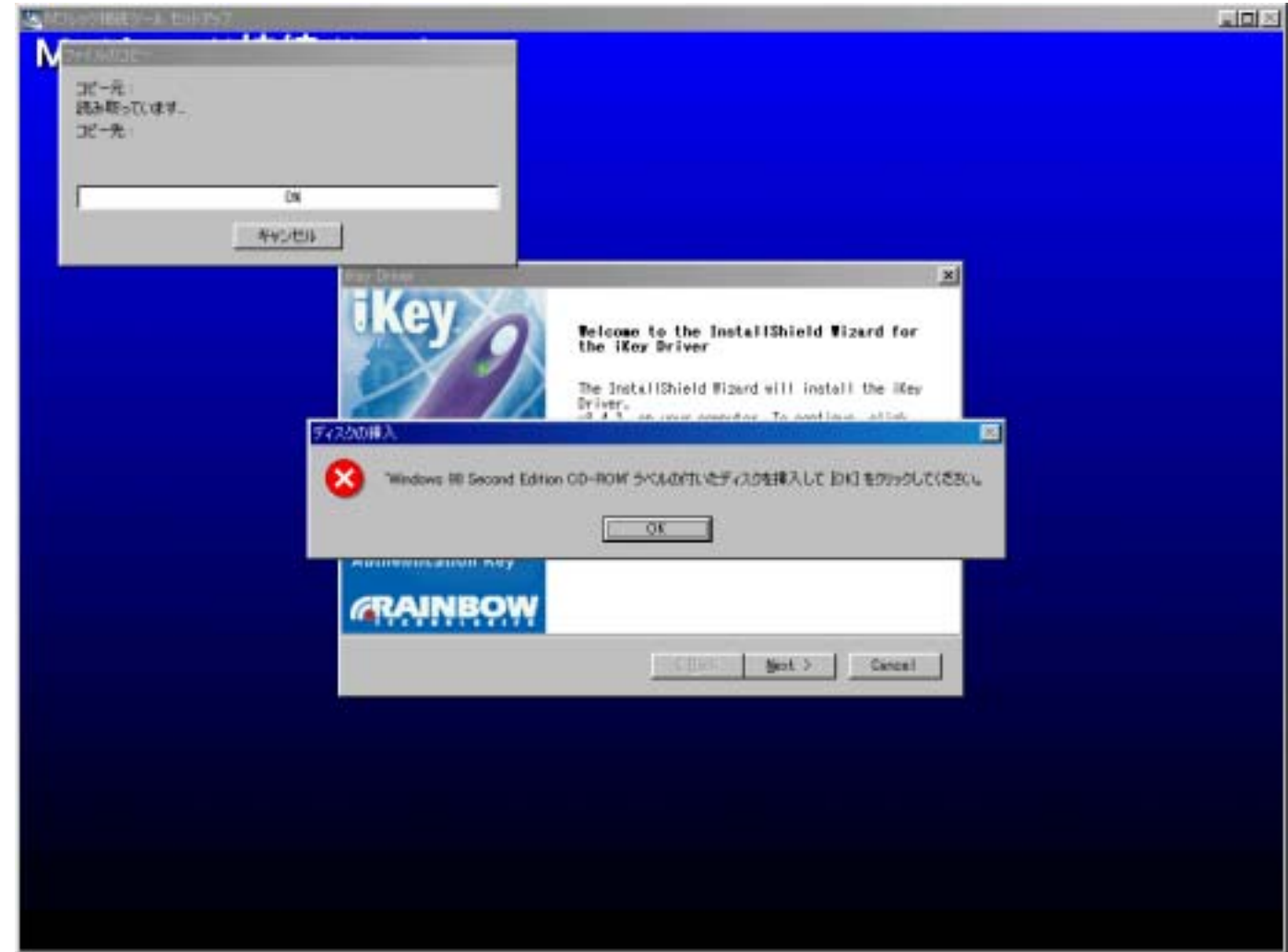
「ディスクの挿入」を要求するメッセージウィンドウは、「Altキー」+「Tabキー」を押し、「Altキー」を押しながら「Tabキー」を押すことで「ディスクの挿入」を選択し、「Altキー」を離すと表示されます。



画面1

(4)画面2の「ディスクの挿入」を要求するメッセージウィンドウの「OK」ボタンをクリックし、その後表示されるメッセージに従って、OSのCD-ROMまたは、CD-ROMの内容がコピーされているディレクトリを指定する。

(5)(4)が終了したらインストーラの指示に従い、P4 からインストールを再開する。



画面2